

La Lettre d'infos ... aux utilisateurs du Relais Petite Enfance

#1 - Décembre 2022

Le Relais Assistant Maternel devient Relais Petite Enfance

Les Relais Petite Enfance (RPE) sont des lieux d'informations, de rencontres et d'échanges au service des parents, des assistant.e.s maternel.le.s (AM) et des professionnel.le.s de la petite enfance.

Les RPE sont animés par un professionnel de la petite enfance :

1. Pour les parents, rencontrer le professionnel du relai leur permettra de faire un choix éclairé,
2. Pour les AM, participer aux animations du relai contribuent à leur professionnalisation.

C'est un service public intercommunal gratuit proposé sur les communes d'Audun-le-Tiche, Aumetz, Boulange, Ottange, Rédange, Russange, Thil et Villerupt. Il est financé par la CAF (Caisse d'Allocations Familiales), le Département de la Moselle et la Communauté de Communes Pays Haut Val d'Alzette.

Le RPE a notamment pour missions (cf. référentiel CAF 2022) :

- d'offrir un lieu d'informations, de rencontres et d'échanges pour les professionnels,
- d'accompagner la professionnalisation et l'amélioration continue des pratiques.

Crédit photos ©CCPHVA

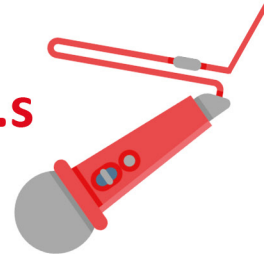


Pour remplir ces missions, votre Relais propose :

- des matinées d'éveil ;
- des conférences ou ateliers thématiques en soirée ;
- des séances d'analyse de la pratique professionnelle animées par une psychologue pour les AM et gardes à domicile ;
- des formations pour les AM et gardes à domicile financées par IPERIA (*organisme national de professionnalisation*) et la mise en place d'un partenariat avec les organismes de formations et l'accompagnement à la VAE (validation des acquis de l'expérience) ;
- des rendez-vous pour vous accompagner dans vos démarches sur www.monenfant.fr .



Micro-trottoir des assistant.e.s maternel.le.s



Les soirées thématiques

« Personnellement je trouve ces soirées très intéressantes et enrichissantes. Cela nous permet de découvrir de nouvelles pratiques, de rencontrer d'autres professionnels afin d'échanger sur notre travail et sur les relations parents/enfants/assistants-maternels, d'enrichir notre activité professionnelle, de pouvoir prendre du temps pour nous (ce n'est pas toujours facile entre le personnel et le professionnel lorsque nous sommes tout le temps sur le même lieu) et de rester informés sur l'évolution de notre métier. Je suis très contente de ces propositions de soirées car notre métier est très individuel. » Rachel

Les formations

« Les formations m'ont permis d'enrichir mes acquis et d'en avoir d'autres, d'apprendre à communiquer en joignant le langage des signes à la parole, de faire connaissance avec des assistantes maternelles, du coup de partager nos ressentis sur le métier et de m'ouvrir aux autres. » Nathalie

Les séances d'analyse de la pratique professionnelle

« Le fait de retrouver d'autres collègues me permet d'être moins isolée. De pouvoir partager nos expériences me rassure dans ma pratique professionnelle. Nos discussions entre collègues se font toujours dans le respect et sans jugement. » Pina

Les matinées d'éveil

« Les matinées d'éveil me permettent de sortir de ma routine quotidienne, de rencontrer des collègues et pour les enfants que je garde, de rencontrer d'autres enfants du même âge mais dans un autre contexte. Des activités variées, bricolages, jeux, toujours dans une ambiance conviviale ! » Séverine

